

Χρόνιος βήχας

ΓΡΗΓΟΡΗΣ ΧΑΤΖΗΠΑΡΑΣΙΔΗΣ
ΠΑΙΔΟΠΝΕΥΜΟΝΟΛΟΓΟΣ



Περίγραμμα παρουσίασης

- Ορισμός χρόνιου βήχα
- Αξιώματα
- Προσέγγιση στο παιδιατρείο
- Προσέγγιση στο παιδοπνευμονολογικό
ιατρείο

Περίγραμμα παρουσίασης

- Ορισμός χρόνιου βήχα
- Αξιώματα
- Προσέγγιση στο παιδιατρείο
- Προσέγγιση στο παιδοπνευμονολογικό
ιατρείο

Με βάση την
τρέχουσα γνώση
για τη διάρκεια του
βήχα από ιώσεις
του ανωτέρου
αναπνευστικού στα
παιδιά...

...ως χρόνιος ορίζεται ο βήχας που
διαρκεί πάνω από 4 εβδομάδες

1. Ξηρός
2. Υγρός ή παραγωγικός

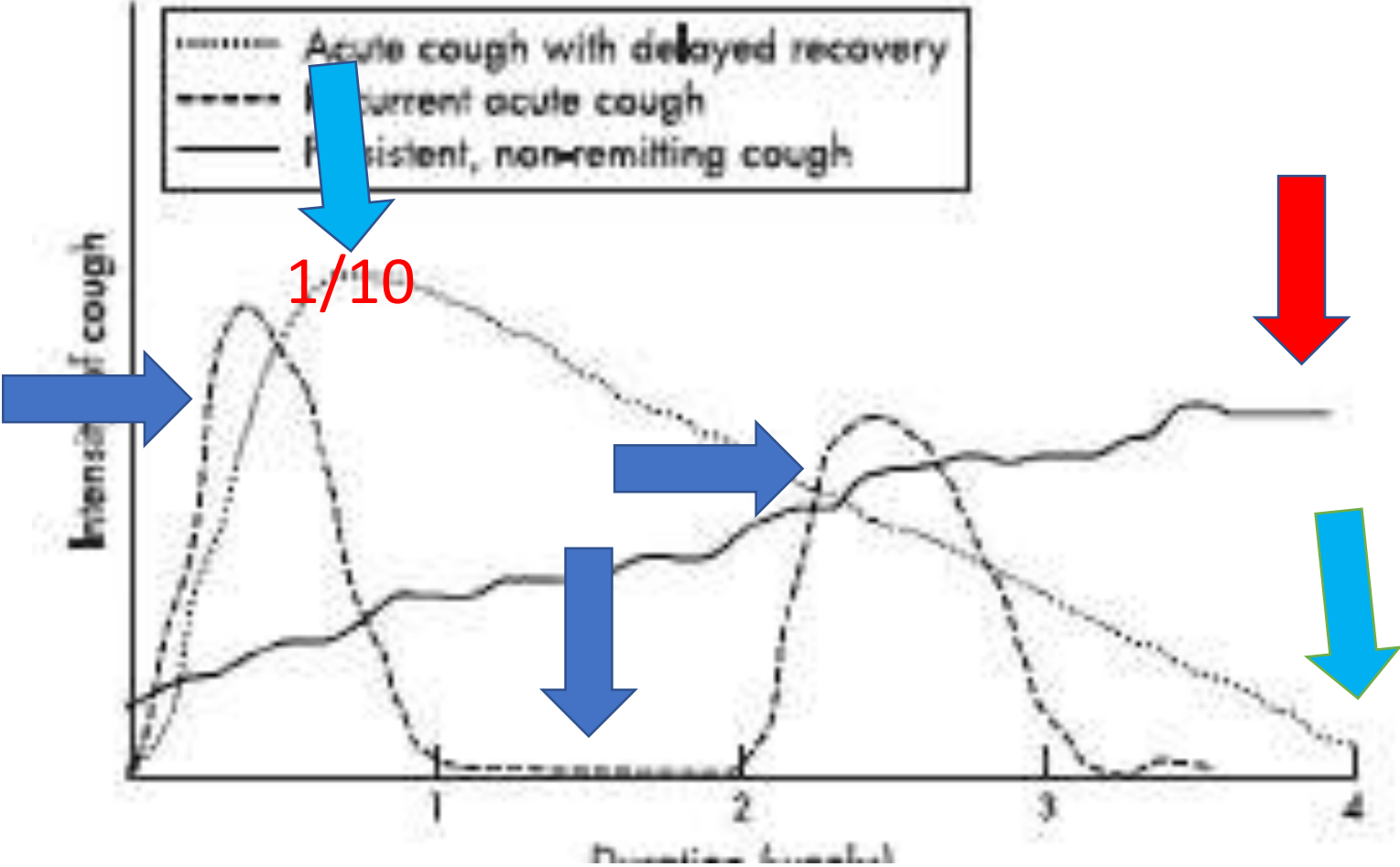
Anne B. Chang,
Diagnosis and Management of
Cough: ACCP Guidelines

Συχνότητα χρόνιου βήχα

- Παιδιά 5 – 11 χρόνων
- Συχνότητα ~ 10%

Faniran AO, Arch Dis Child. 1998

Recommendations for the assessment and management of cough in children
M D on behalf of the British Thoracic Society Cough Guideline Group



Αναγκαιότητα διάγνωσης του χρόνιου βήχα



- I. Υποκείμενη νόσος χρήζουσα διερεύνηση και/ή παραπομπή
- II. Ανάγκη θεραπευτικής αγωγής

Περίγραμμα παρουσίασης

- Ορισμός χρόνιου βήχα
- **Αξιώματα**
- Προσέγγιση στο παιδιατρείο
- Προσέγγιση στο παιδοπνευμονολογικό
ιατρείο

1^ο Αξίωμα

- A Cough Algorithm for Chronic Cough in Children: A Multicenter, Randomized Controlled Study

CHANG et al , 2015

Σε παιδιά με χρόνια βήχα...

*...Η χρήση **αλγορίθμου βήχα** βελτιώνει σημαντικά την ποιότητα ζωής και μειώνει τη διάρκεια του βήχα*

2^ο Αξίωμα

Evaluation and Outcome of Young Children With Chronic Cough

Julie M. Marchant, 2006

Στους αλγορίθμους διερεύνησης του
χρόνιου βήχα των ενηλίκων

- Άσθμα
- Ρινίτιδα
- & ΓΟΠ

πρωτοστατούν

2^ο Αξίωμα

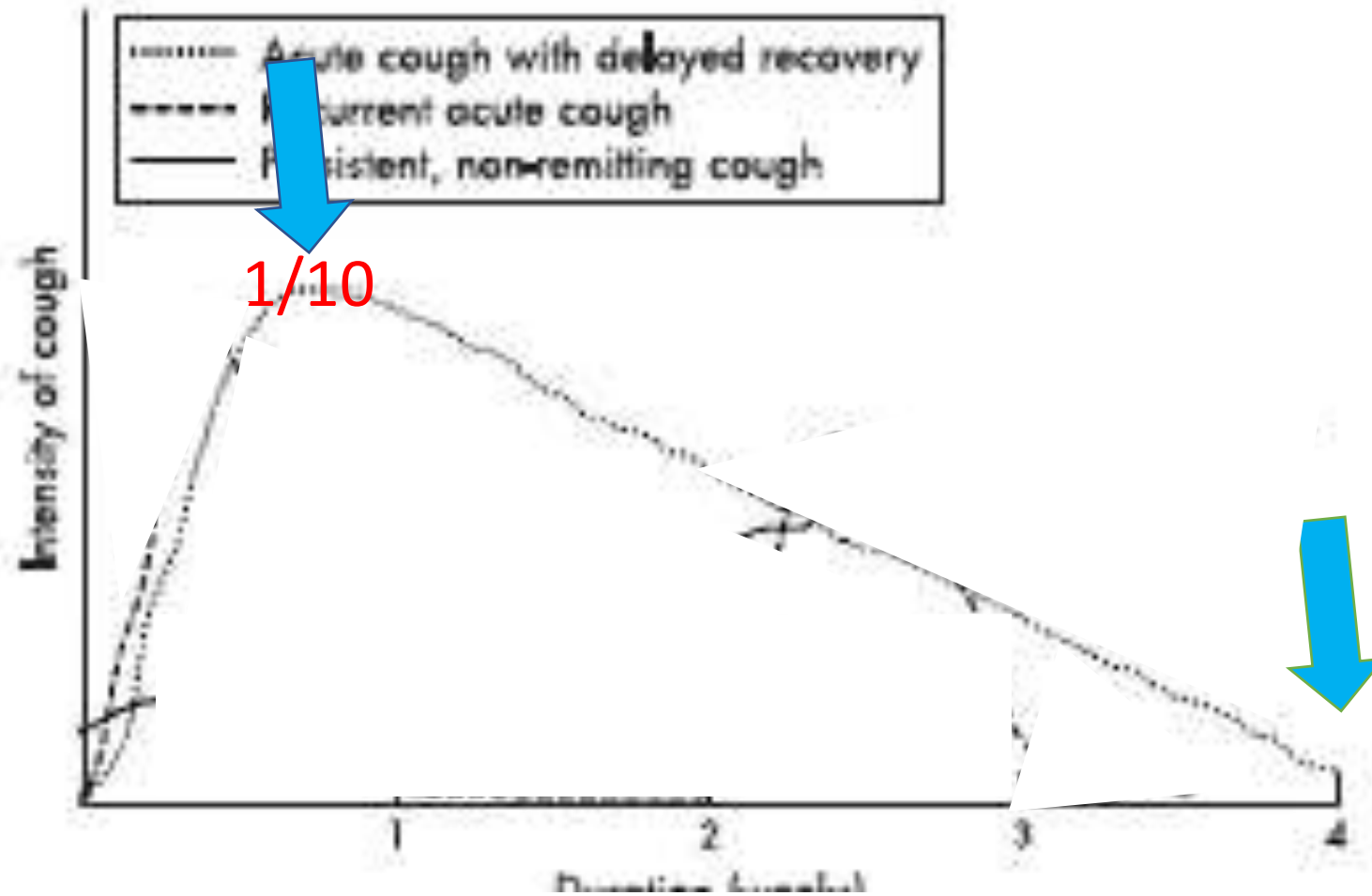
A Cough Algorithm for Chronic Cough in Children: A Multicenter, Randomized Controlled Study

CHANG et al , 2015

346 παραπομπές χρόνιου βήχα σε παιδοπνευμονολόγους, έκβαση...

- *Εμμένουσα βακτηριακή βρογχίτιδα (41%)*
- *Άσθμα (15,9%)*
- *Βρογχεκτασίες (9%)*
- *Υποχώρηση χωρίς θεραπεία(13,9%)*

Recommendations for
the assessment and
management of cough in
children
M D on behalf of the
British
Thoracic Society Cough
Guideline Group



Ο λαβύρινθος της
διαγνωστικής
προσέγγισης του
χρόνιου βήχα



Περίγραμμα παρουσίασης

- Ορισμός χρόνιου βήχα
- Αξιώματα
- Προσέγγιση στο παιδιατρείο
- Προσέγγιση στο παιδοπνευμονολογικό
ιατρείο

Προσέγγιση στο παιδιατρείο

- Ιστορικό
- Κλινική εξέταση
- Εργαστηριακός έλεγχος

Προσέγγιση στο παιδιατρείο

- Ιστορικό
- Κλινική εξέταση
- Εργαστηριακός έλεγχος

Ιστορικό

Τα 5 «Π» & 5 S

1. Ποιότητα χρόνιου βήχα
2. Πότε και πώς ξεκίνησε
3. Πορεία του βήχα
4. Παράπλευρα συμπτώματα & σημεία
5. Προηγούμενη απάντηση στη θεραπεία

Signs of atopy

Swallow & Stools

Sleep

Sports

Severe- Persistent- Unusual- Recurrent

1. Ποιότητα χρόνιου βήχα (αυθόρμητα ή κινητό?)

1. Υγρός
2. Ξηρός

Όταν ο βήχας
υποδεικνύει τη
διάγνωση

➤ 4 χαρακτηριστικές
περιπτώσεις



Σύνδρομο
κοκκύτη



Μαλάκυνση



Βήχας από
συνήθεια



Υγρός βήχας

1. Ποιότητα χρόνιου βήχα:

✓ Υγρός

✓ Ξηρός

2. Πότε και πώς ξεκίνησε

✓ Νεογνική ηλικία ή αργότερα

✓ Πνιγμονή ή μετά από λοίμωξη

1. Ποιότητα χρόνιου βήχα:

✓ Υγρός

✓ Ξηρός

2. Πότε και πώς ξεκίνησε

✓ Νεογνική ηλικία ή αργότερα

✓ Πνιγμονή ή μετά από λοίμωξη

3. Πορεία του βήχα

✓ Συνεχής / χωρίς διακυμάνσεις

✓ Με έστω και μικρά ελεύθερα μεσοδιαστήματα

1. Ποιότητα χρόνιου βήχα

✓ Υγρός

✓ Ξηρός

2. Πότε και πώς ξεκίνησε

✓ Νεογνική ηλικία ή αργότερα

✓ Πνιγμονή ή μετά από λοίμωξη

3. Πορεία του βήχα

✓ Συνεχής / χωρίς διακυμάνσεις

✓ Με έστω και μικρά ελεύθερα μεσοδιαστήματα

4. Παράπλευρα συμπτώματα & σημεία (5 S)

Signs of atopy

Swallow & Stools

Sleep

Sports

Severe- Persistent- Unusual- Recurrent

1. Ποιότητα χρόνιου βήχα:

- ✓ Υγρός
- ✓ Ξηρός

2. Πότε και πώς ξεκίνησε

- ✓ Νεογνική ηλικία ή αργότερα
- ✓ Πνιγμονή ή μετά από λοίμωξη

3. Πορεία του βήχα

- ✓ Συνεχής / χωρίς διακυμάνσεις
- ✓ Με έστω και μικρά ελεύθερα μεσοδιαστήματα

5. Παράπλευρα συμπτώματα & σημεία (5 S)

- ✓ *Signs of atopy*
- ✓ *Swallow & Stools*
- ✓ *Sleep*
- ✓ *Sports*
- ✓ *Severe- Persistent- Unusual- Recurrent*

5. Προηγούμενη απάντηση στη θεραπεία

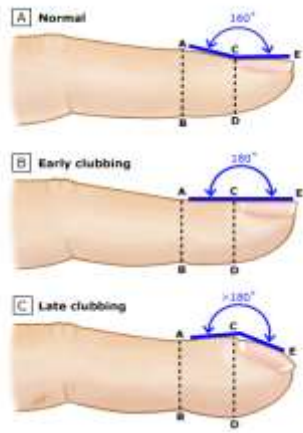
- ✓ SABA, ICS, αντιβιοτικά

Προσέγγιση στο παιδιατρείο

- Ιστορικό
- Κλινική εξέταση
- Εργαστηριακός έλεγχος

Λεπτομερή εξέταση με έμφαση:

- ✓ Στα δάκτυλα
- ✓ Στο θώρακα
- ✓ Στην ανάπτυξη



Πληκτροδακτυλία



Υποξαιμία



Συριγμός Τρίζοντες
Φύσημα

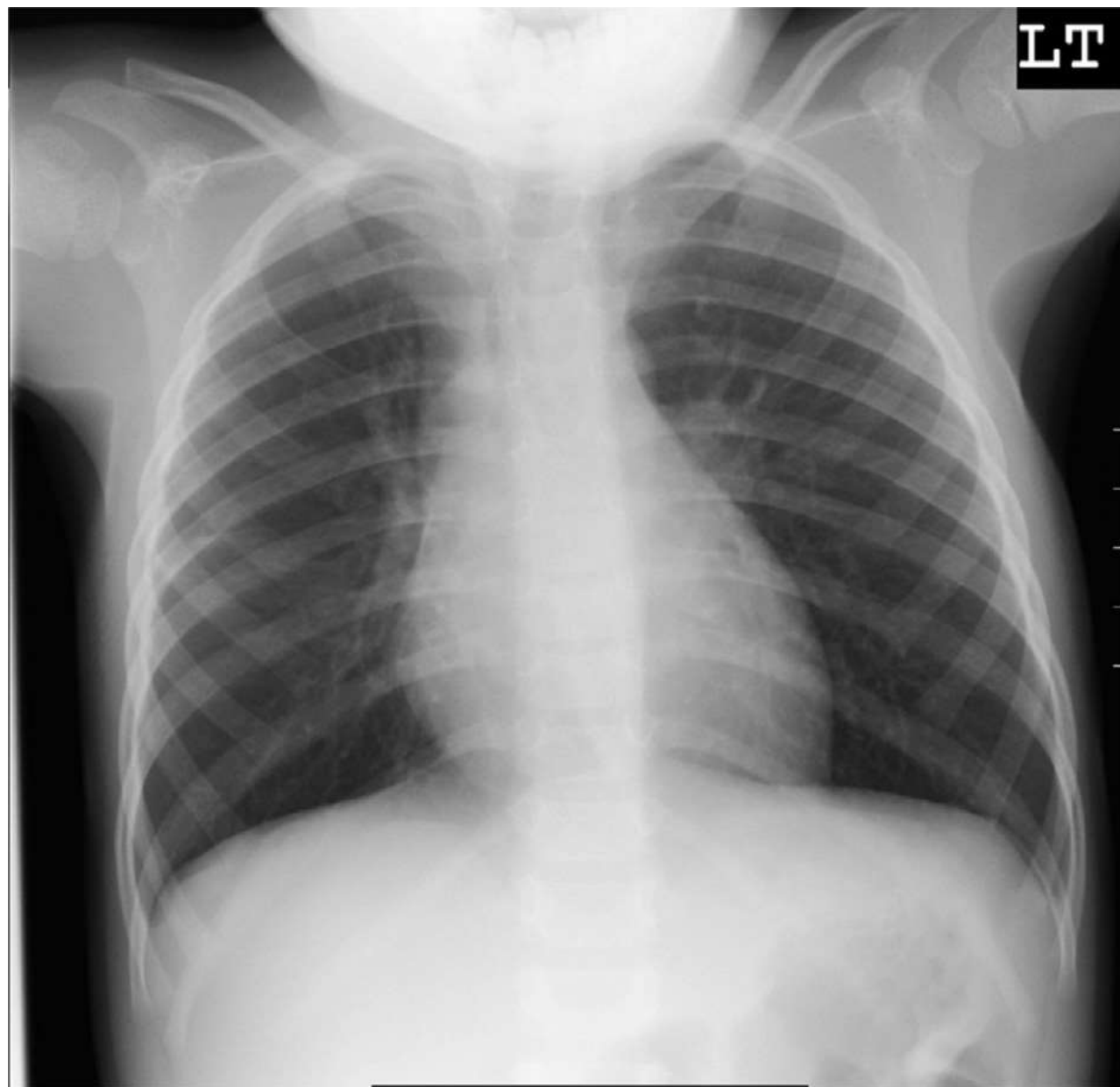


Ανεπαρκής ανάπτυξη

Προσέγγιση στο παιδιατρείο

- Ιστορικό
- Κλινική εξέταση
- Εργαστηριακός έλεγχος

Ακτινογραφία θώρακος



Καλλιέργεια πτυέλων ή επιχρίσματος βήχα



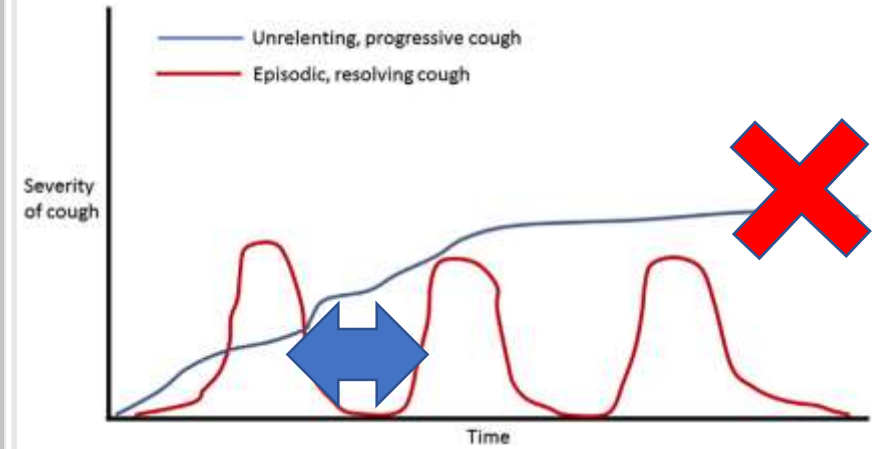
Λήψη επιχρίσματος βήχα

Τρία σενάρια...



1^ο σενάριο, Μιχάλης 8 μηνών

- 3^ο παιδί της οικογένειας (αδέρφια στον Παιδικό Σταθμό)
- **Π**ότε και **π**ώς ξεκίνησε:
 - Σεπτέμβριο, με την έναρξη του παιδικού σταθμού
- **Π**οιότητα του βήχα:
 - Συχνά επεισόδια –ξηρού -> υγρού βήχα με συνάχι & πυρετό
- **Π**ορεία του βήχα:
 - Βελτίωση, ύφεση για μερικές μέρες και επανεμφάνιση με νέα συμπτώματα ιώσεως



2^ο σενάριο

α) Ξηρός ή β) υγρός χρόνιος βήχας χωρίς
άλλα συμπτώματα & σημεία

2^ο σενάριο

α) Μεμονωμένος ξηρός βήχας

Παύλος 8 χρόνων: «βήχει ακατάπαυστα»

- Πότε και πώς ξεκίνησε:
 - Πριν από 6 εβδομάδες με συμπτώματα ιώσεως
- Ποιότητα βήχα (οι γονείς τον καταγράψαν):
 - Φυσιολογική κλινική εξέταση
 - Ορολογικός έλεγχος: B. Pertussis



Μεμονωμένος ξηρός βήχας

- Μεταλοιμώδης στην πλειονότητα του (υπερευαισθησία υποδοχέων)
- Μυκόπλασμα & σύνδρομο κοκκύτη
- Αυτόματη υποχώρηση (70%)
- Αποκλείστε το ξένο σώμα (και σε κφ Φ/Ε και α/α θώρακος)
- Παρακολούθηση...

Harnden A et al.. *BMJ* 2006

Wang K et al. *Pediatric Infectious Disease Journal* 2011

Μεμονωμένος ξηρός βήχας και ύπνος

- Απουσία βήχα στον ύπνο ή όταν αποσπάται η προσοχή του παιδιού
➡ Βήχας από συνήθεια ?

Μεμονωμένος ξηρός βήχας και ατοπία

- Εισπνεόμενα στεροειδή για 2 μήνες -> διακοπή -> επανεμφάνιση του βήχα -> επανέναρξη

2^ο σενάριο

β) Μεμονωμένος υγρός βήχας

Έλενα 4 χρόνων : «βήχας καπνιστή!!!»

- Πότε και πώς ξεκίνησε:
 - Πρίν από 4 μήνες μετά από συνάχι με πυρετό
- Ποιότητα του βήχα(video):
- Πορεία βήχα:
 - Καθημερινός, εντονότερος όταν «κολλήσει» νέα ίωση...
- Παράπλευρα συμπτώματα & σημεία:
 - Ουδέν... άριστη γενική κατάσταση



Έλενα 4 χρόνων : «βήχας καπνιστή!!!»

- **Πότε και πώς ξεκίνησε:**
 - Πριν από 4 μήνες μετά από συνάχι με πυρετό
- **Ποιότητα του βήχα:**
 - Υγρός βήχας
- **Πορεία βήχα:**
 - Καθημερινός, εντονότερος όταν «κολλήσει» νέα ίωση...
- **Παράπλευρα συμπτώματα & σημεία:**
 - Ουδέν... άριστη γενική κατάσταση

- **Προηγούμενη απάντηση σε θεραπεία:**
 - Αποτυχία αντιασθματικής αγωγής
 - Βελτιώθηκε προσωρινά με Amoxicillin x 5 ημέρες, άμεση επανεμφάνιση μετά τη διακοπή

Φ/Ε: ουδέν

Ακτινογραφία θώρακος: ουδέν

Πιθανή διάγνωση: **Εμμένουσα Βακτηριακή βρογχίτιδα**

Μεμονωμένος υγρός βήχας

- Χρόνιος υγρός βήχας χωρίς άλλα συμπτώματα και σημεία, μπορεί να σημαίνει **εμμένουσα βακτηριακή βρογχίτιδα**
- 40% του χρόνιου υγρού βήχα
- Κυρίως προσχολική ηλικία
- Κλινική διάγνωση βάσει κριτηρίων
 - ✓ Υγρός βήχας διάρκειας 4 τουλάχιστον εβδομάδων
 - ✓ Αποκλεισμός άλλων αιτιών χρόνιου βήχα
 - ✓ Υποχώρηση του βήχα με αντιβίωση για 14 ημέρες

Μεμονωμένος
χρόνιος βήχας

Υγρός

? Εμμένουσα
βακτηριακή
βρογχίτιδα

αντιβιοτικά

Σε επιμονή
...παραπομπή

Ξηρός

χωρίς άλλα σημεία

παρακολούθηση

Σε ατοπία ..
ICS

σε επιμονή...
παραπομπή

3^ο σενάριο

Χρόνιος βήχας PLUS...

ή ελληνοιστί

Χρόνιος βήχας και...κάτι ακόμη!!!

Περίγραμμα παρουσίασης

- Ορισμός χρόνιου βήχα
- Αξιώματα
- Προσέγγιση στο παιδιατρείο
- Προσέγγιση στο παιδοπνευμονολογικό
ιατρείο

Fifteen-minute consultation: a structured approach to the management of chronic cough in a child

Cherry Alviani, Gary Ruiz and Atul Gupta

Arch Dis Child Educ Pract Ed published online August 5, 2017

Best practice

Table 2 Possible diagnosis and specific investigations to be considered

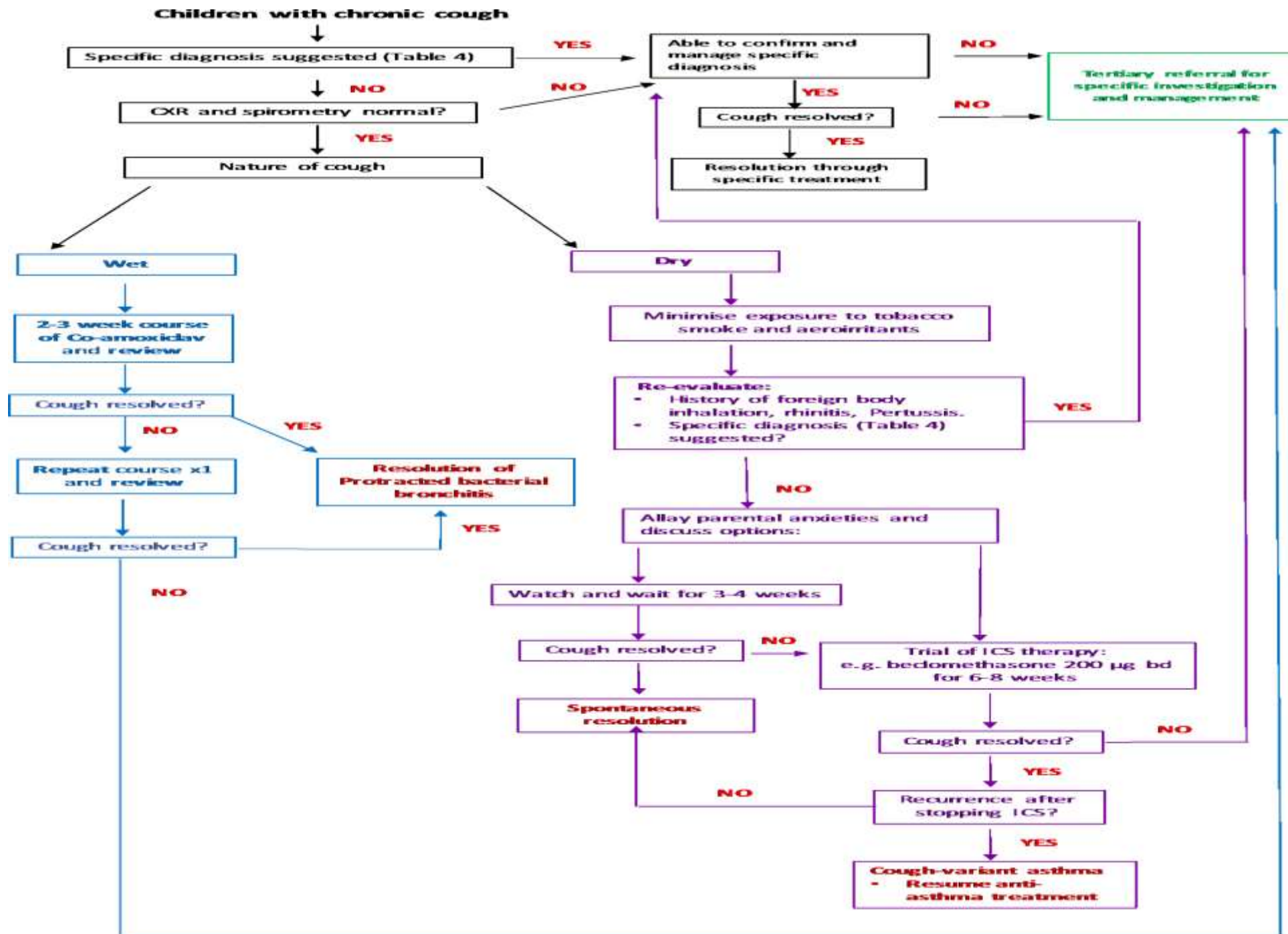
Specific pointers to diagnosis	Suggested specific diagnosis	Investigations
Sudden onset cough	Inhaled foreign body	Bronchoscopy
Barking/brassy cough	Airway malacia	Bronchoscopy
Paroxysmal cough with classic inspiratory 'whoop'	Pertussis syndrome	Serology for <i>Bordetella</i> , <i>Mycoplasma</i> , <i>Chlamydia</i>
Wheezing episodes/atopy/exertional dyspnoea/chest hyperinflation/pectus deformity	Asthma	Spirometry (\pm bronchodilator responsiveness)
Rhinitis, allergic salute, throat clearing	Allergic rhinitis	Allergy testing; trial of treatment
Choking with feeds/chesty post feeds/neurodevelopmental abnormality	Recurrent aspiration	CXR, barium swallow/pH/impedance studies, videofluoroscopy, bronchoscopy and BAL
Wet cough, poor growth, features of malabsorption, nasal polyps, purulent sputum, finger clubbing	Bronchiectasis (various causes, eg, cystic fibrosis, primary ciliary dyskinesia)	CXR, sweat test, genotyping, sputum culture, HRCT, nasal brushings, bronchoscopy
Recurrent infections, wet cough	Immune deficiency	Immune function tests
Progressive cough, weight loss, fever, night sweats and haemoptysis	Tuberculosis	CXR, Mantoux test, gastric aspirate for acid-fast bacilli, sputum culture
Dry cough and breathless	Interstitial lung disease	CXR, spirometry, HRCT, lung biopsy
Abnormal cardiac examination, exertional dyspnoea, hypoxaemia	Cardiac disease	CXR, echocardiogram, cardiology referral
Honking, bizarre cough/cough disappears in sleep	Psychogenic cough	CXR, spirometry, avoid over-investigation which may reinforce problem
Mucopurulent drainage, chronic nasal obstruction, facial pain or pressure	Sinusitis	Imaging of the sinuses and/or an empirical trial of treatment
Medication history (ACE inhibitors/illicit drugs)	Drug reaction	Change/stop drug Measure level

BAL, bronchoalveolar lavage; CXR, chest X-ray; HRCT, high-resolution CT.

Fifteen-minute consultation: a structured approach to the management of chronic cough in a child

Cherry Alviani, Gary Ruiz and Atul Gupta

Arch Dis Child Educ Pract Ed published online August 5, 2017



Δύο
αμφιλεγόμενες
αιτίες χρόνιου
βήχα στα παιδιά

- Γαστροοισοφαγική Παλινδρόμιση
- Αλλεργική ρινίτιδα

ΓΟΠ & χρόνιας βήχας

- Κύρια αιτία χρόνιας βήχας στους ενήλικες με καλή απάντηση σε PPIs
- Αντιφατικά ευρήματα στα παιδιά

Shields MD, Alimentary Pharmacology and Therapeutics, 2011

Chang AB, Arch Dis Child, 2011

Borrelli O, JPGN, 2011

- Εμπειρική θεραπεία βοηθάει τη ΓΟΠ αλλά μάλλον όχι το βήχα
- Αναφορές ειδικών όπου ο χρόνιας βήχας απάντησε «μαγικά» σε αντι-ΓΟΠ θεραπεία

Shields M, Paediatric Respiratory Reviews, 2013



Chang AB on behalf of the CHEST Expert Cough Panel: *Chronic cough and gastroesophageal reflux in children* — CHEST Guideline and Expert Panel Report, CHEST (2019)

Συμπεράσματα επιτροπής

- 1^ο: Θεραπεία χορηγείται σε παιδιά με χρόνια βήχα **ΚΑΙ** χωρίς υποκείμενη αναπνευστική νόσο **ΚΑΙ** με συμπτώματα ή εργαστηριακά ευρήματα συμβατά με ΓΟΠ
- 2^ο: Θεραπεία **βάσει** ηλικίας, τρόπου διατροφής και συμπτωμάτων (evidence-based GERD-specific guidelines)
- 3^ο: διάρκεια θεραπείας **4-8 εβδομάδες** και **επανεκτίμηση** (Ungraded Consensus-based Statement)
- 4^ο: PPIs & H₂RAs **δεν** πρέπει να χορηγούνται **πάνω από 4-8 εβδομάδες** χωρίς επαναξιολόγηση του αποτελέσματος

Αλλεργική ρινίτιδα & χρόνιας βήχας

- Μη αποδεκτή (από όλους) αιτία χρόνιας βήχας στα παιδιά
- «Καθάρισμα λαιμού» παρά πραγματικός βήχας
- Ο όποιος βήχας οφείλεται σε *συνυπάρχουσα αλλεργική φλεγμονή των βρόγχων*
- Αποφυγή αλλεργιογόνου & ενδορινικά στεροειδή με ή χωρίς αντιισταμινικά

Shields M, Paediatric Respiratory Reviews, 2013

Συμβουλές για τους μη εξειδικευμένους

- Στη πλειονότητα των περιπτώσεων, μια πρώτη διάγνωση μπορεί να τεθεί με το ιστορικό και την κλινική εξέταση
- Άμεση παραπομπή σε παιδιά με στασιμότητα ανάπτυξης, νευροαναπτυξιακά προβλήματα, υγρό/παραγωγικό βήχα plus ή συμπτώματα και σημεία που προβληματίζουν...
- Τα περισσότερα παιδιά με ξηρό βήχα χωρίς άλλα προβλήματα αυτοιώνται



Ευχαριστώ για
την προσοχή σας
